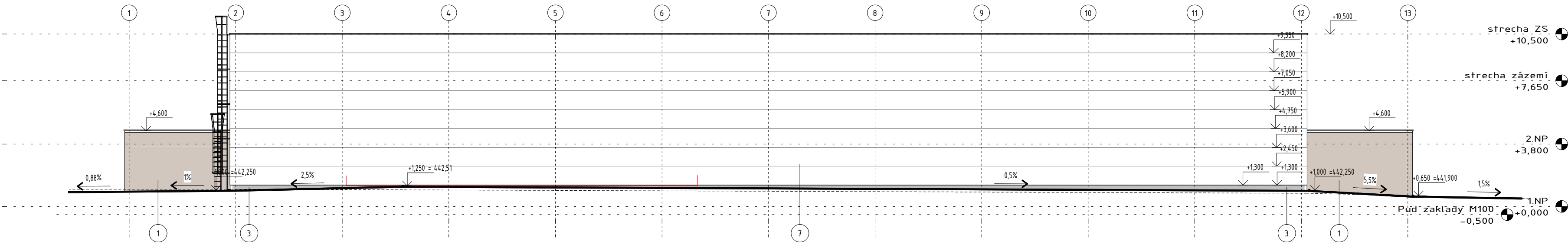


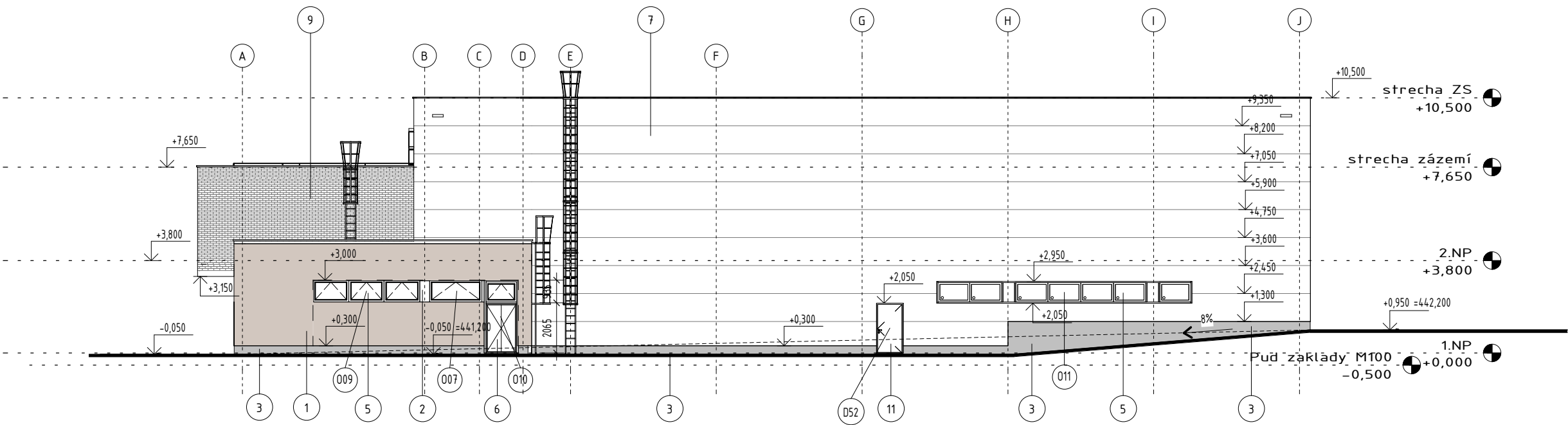
Pohled východní

1 : 200



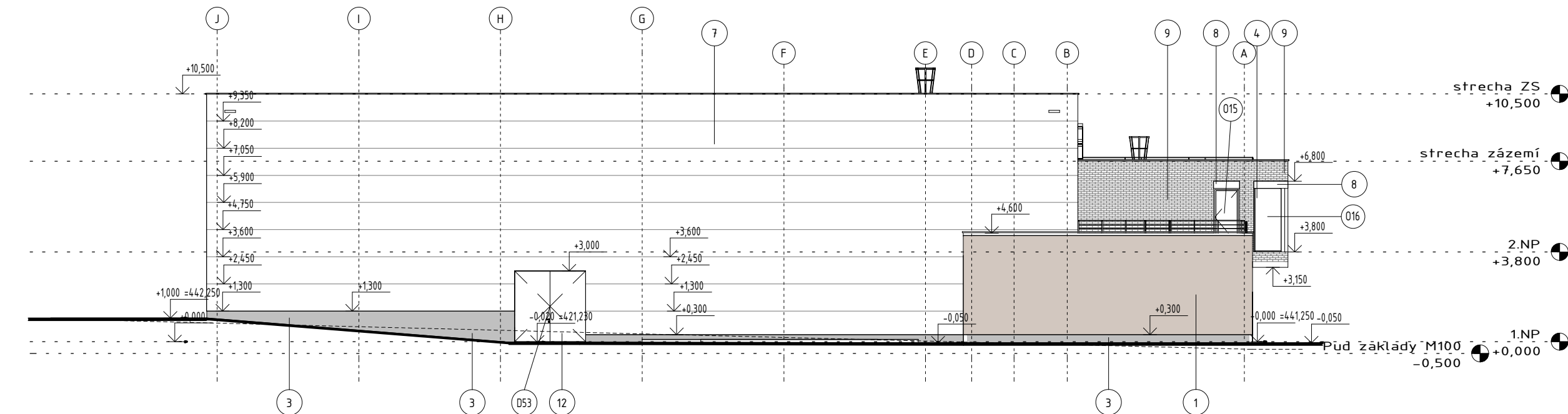
Pohled západní

1 : 200



Pohled severní

1 : 200




Pohled jižní

1 : 200

LEGENDA MATERIÁLŮ

- 1 SILKONOVÁ OMÍTKA (ZRNO 2,0mm) VE SVĚTLE HNĚDÉM ODSŮSTÍNĚ
- 2 SILKONOVÁ OMÍTKA (ZRNO 2,0mm) V TMAVĚŠEDÉM ODSŮSTÍNĚ
- 3 SOKLOVÁ MOZAIKOVÁ OMÍTKA (KAMÍNKY, PRYSKYŘICE - STŘEDNĚZRNÁ) VE SVĚTLE ŠEDÉM ODSŮSTÍNĚ
- 4 HLINÍKOVÉ SLOUPKO - PŘÍTĚNIKOVÉ PROSKLENÉ FASÁDY, HLINÍKOVÉ PROFILY POHLEDOVÉ 8-50mm S POVRCHOVOU ÚPRAVOU V ANTRACITOVĚ ŠEDÉM ODSŮSTÍNĚ, ZASKLENÍ BEZPEČNOSTNÍM IZOLAČNÍM TROJSKLEM ČÍRÝM, MIN 9-50%
- 5 PLASTOVÁ OKNA ZASKLENÁ IZOLAČNÍM DVOJSKLEM ČÍRÝM, Z EXTERIÉROVÉ STRANY FÓLIE V ANTRACITOVĚ ŠEDÉM ODSŮSTÍNĚ
- 6 HLINÍKOVÉ PROSKLENÉ STĚNY S PROSKLENÝMI NEBO PLNÝMI DVEŘMI, RÁMY S PŘERUŠENÝM TEPELNÝM MOSTEM, ZASKLENÍ BEZPEČNOSTNÍM IZOLAČNÍM TROJSKLEM ČÍRÝM, RÁMY V ODSŮSTÍNĚ ANTRACITOVĚ ŠEDÁ
- 7 OPLÁŠTĚNÍ STĚNOVÝM TEPELNĚ IZOLAČNÍM PANELEM IPN H. 150 mm S POVRCHOVOU ÚPRAVOU LAKOVANÉHO PLECHU V ANTRACITOVĚ ŠEDÉM ODSŮSTÍNĚ RAL 7016
- 8 KASTLÍK PRO VENKOVNÍ ŽALUZIE V ANTRACITOVĚ ŠEDÉM ODSŮSTÍNĚ RAL 7016
- 9 FASÁDNÍ KERAMICKÉ OKLADOVÉ PÁSKY V CHLOVĚ HNĚDÉM ODSŮSTÍNĚ
- 10 PLASTICKÝ BAREVNÝ NÁPIS
- 11 HLINÍKOVÉ ZATEPLENÉ DVEŘE S POVRCHOVOU ÚPRAVOU V ODSŮSTÍNĚ ANTRACITOVĚ ŠEDÁ
- 12 HLINÍKOVÁ ZATEPLENÁ VRATA S POVRCHOVOU ÚPRAVOU V ODSŮSTÍNĚ ANTRACITOVĚ ŠEDÁ
- 13 ROLOVACÍ ZATEPLENÁ PRŮMYSLOVÁ VRATA IS PROSVĚTLOVACÍM PÁSEM S POVRCHOVOU ÚPRAVOU V ODSŮSTÍNĚ ANTRACITOVĚ ŠEDÁ

A	01	02	03	04	05	06	07	08	09	M				Bpv	±0,000	
	10				20				30		4,00	8,00 m	12,00		441,25	

AUTORIZACE		ČKAIT - 1400348		ING. JIŘÍ ŽÁK			
		AS PROJECT CZ s.r.o.					
		ARCHITEKTURA, PROJEKCE, ENGINEERING, DODAVATELSKÁ ČINNOST A PRODEJ U PROSTŘEDNÍHO MLÝNA 128, 393 01 PELHŘIMOV, TEL.: 565 323 249, WWW.ATELIERAS.CZ					
VEDOUČÍ ATELIÉRU		HIP		ZODPOV. PROJEKTANT		VYPRACOVAL	
Ing. Jiří Žák 		Michal Tomášek		Michal Tomášek 		Ing. Jindřich Hamza 	
<b>Zimní stadion Třeboň</b>							
INVESTOR:		Město Třeboň, Palackého náměstí 46/II, 379 01 Třeboň			FORMÁT		6 x A4
MÍSTO STAVBY:		k.ú. Třeboň par.č. 1085/1 a 1085/5			DATUM		10/2017
CHARAKTER STAVBY:		Novostavba			STUPEŇ DOK.		PD pro provádění stavby
ODDÍL DOKUMENTACE		D.01 dokumentace stavebního objektu SO 01 - Novostavba zimního stadionu D.0101 architektonicko-stavební řešení			Č. ZAKÁZKY		903/16
					Č. ARCHIVNÍ		903/CZ
OBSAH:		Pohledy			MĚŘÍTKO:		ČÍS. VÝKRESU:
					Jak je ukázáno		D.0101.09